

A thick green diagonal stripe runs from the top-left corner towards the bottom-right. Three overlapping grey circles are positioned behind the text.

wir  
lieben  
museum  
#mupäd

# Wo Kultur Wege findet

Museumspädagogischer Dienst im  
Landkreis Dahme-Spreewald als Modell



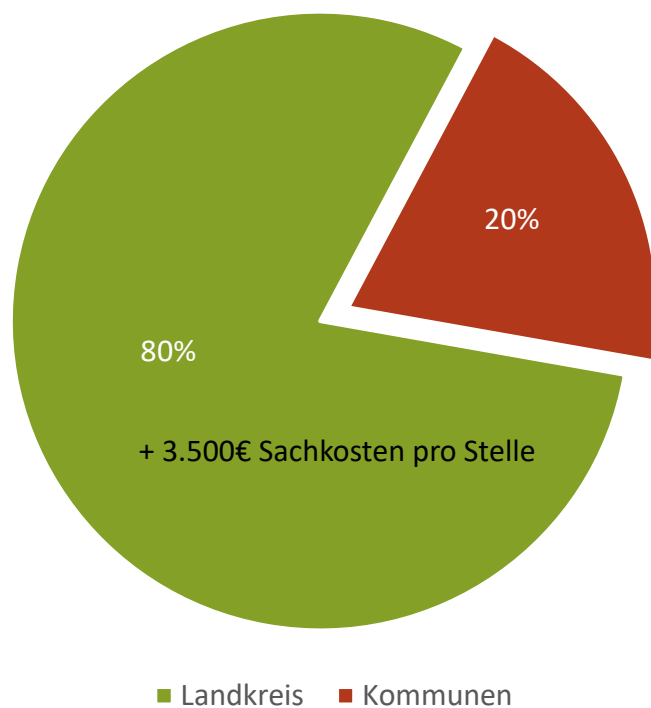
# Landkreis Dahme-Spreewald



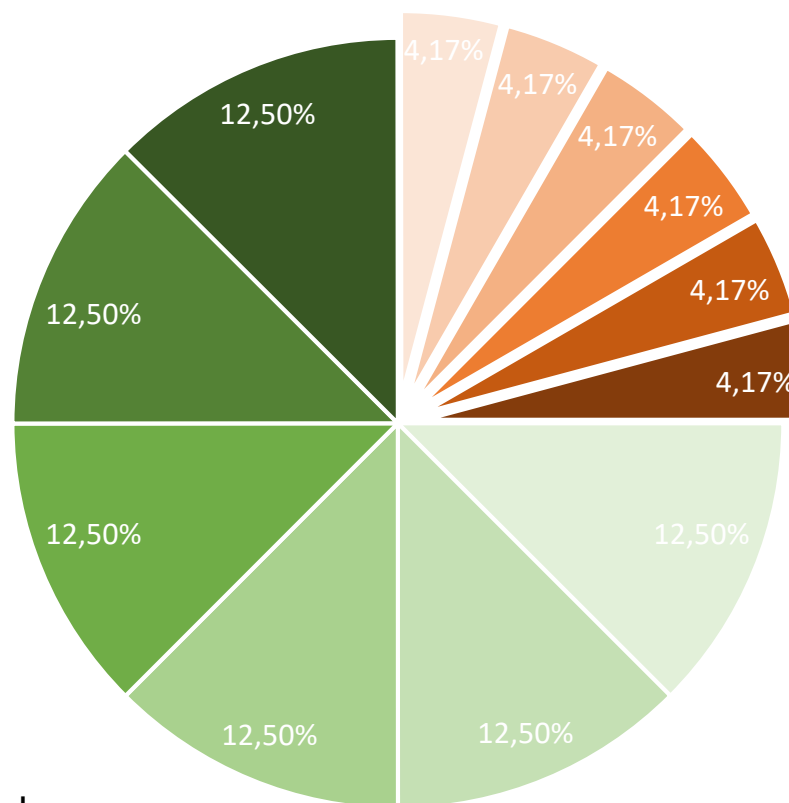
- 1 Gemeinde Eichwalde
- 2 Gemeinde Schulzendorf
- 3 Gemeinde Zeuthen
- 4 Stadt Wildau
- 5 Stadt Königs Wusterhausen
- 6 Stadt Mittenwalde



# Finanzierungsmodell der Personalkosten



Stadt Lübben als  
Projektleitung und Arbeitgeber

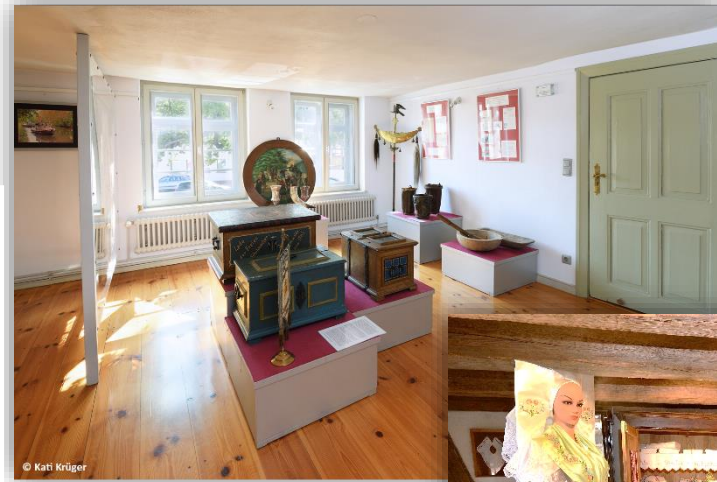
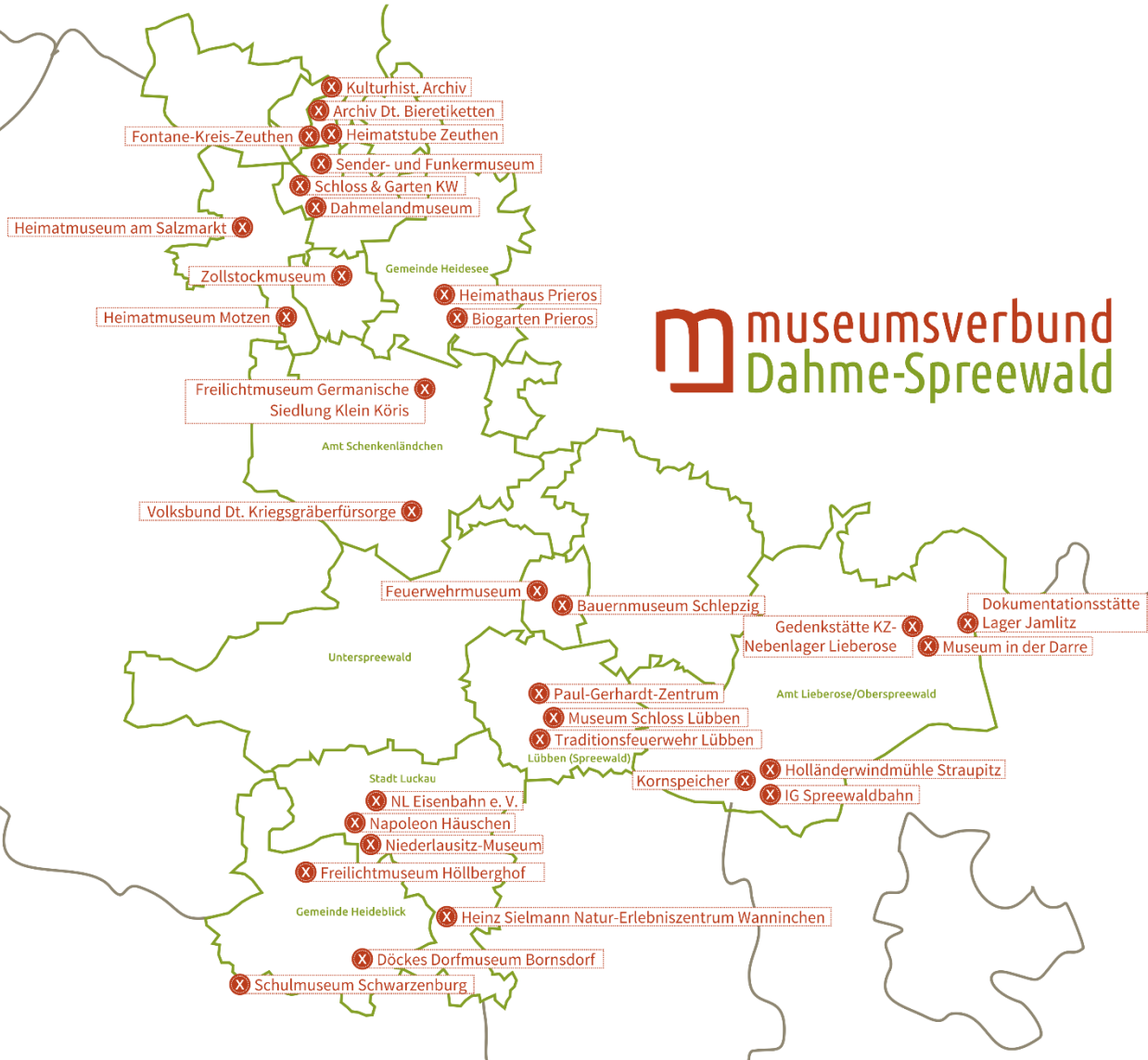


- Stadt Königs Wusterhausen
- Stadt Lübben
- Stadt Luckau
- Stadt Mittenwalde
- Gemeinde Wildau
- Gemeinde Schönefeld
- Gemeinde Heidesee
- Gemeinde Eichwalde
- Gemeinde Heideblick
- Gemeinde Märkische Heide
- Amt Schenkenländchen
- Amt Unterspreewald

# Die Museen im LDS

wir  
lieben  
museum  
#mupäd

 museumsverbund  
Dahme-Spreewald



# Kulturelles Profil des MuPäDs



# Bildung und Vermittlung

Schulstunde wie vor 100 Jahren – Schulmuseum Schwarzenburg



- Thema Schulmuseum im Lernplan der 4. Klassen
- Konzepterstellung: Inhalt und Durchführung
- Erstellung von Arbeitsmaterialien
- Klassensatz Schiefertafeln und Griffel
- Handreichung für Lehrer:innen
- Testlauf und Auswertung



# Bildung und Vermittlung

## Archäologieprojekt – Kooperation Niederlausitz-Museum Luckau

- Unterstützung bei der Kommunikation, Themensuche im Lehrplan (5. Klasse)
- Konzepterstellung: Inhalt und Durchführung
- Erstellung von Arbeitsmaterialien
- Einkauf von Werkzeugen und Materialien
- Beauftragung für nachgetöpferte Keramik
- Vorbereitung der Grabungsstellen
- Testlauf und Auswertung



# Freude an Kultur



## Sommerprogramm

- Besuch der Einrichtung mit einem Museumskoffer
- Falls möglich in nahegelegenen Museen
- Objekte von Museen aus LDS

## Winterprogramm

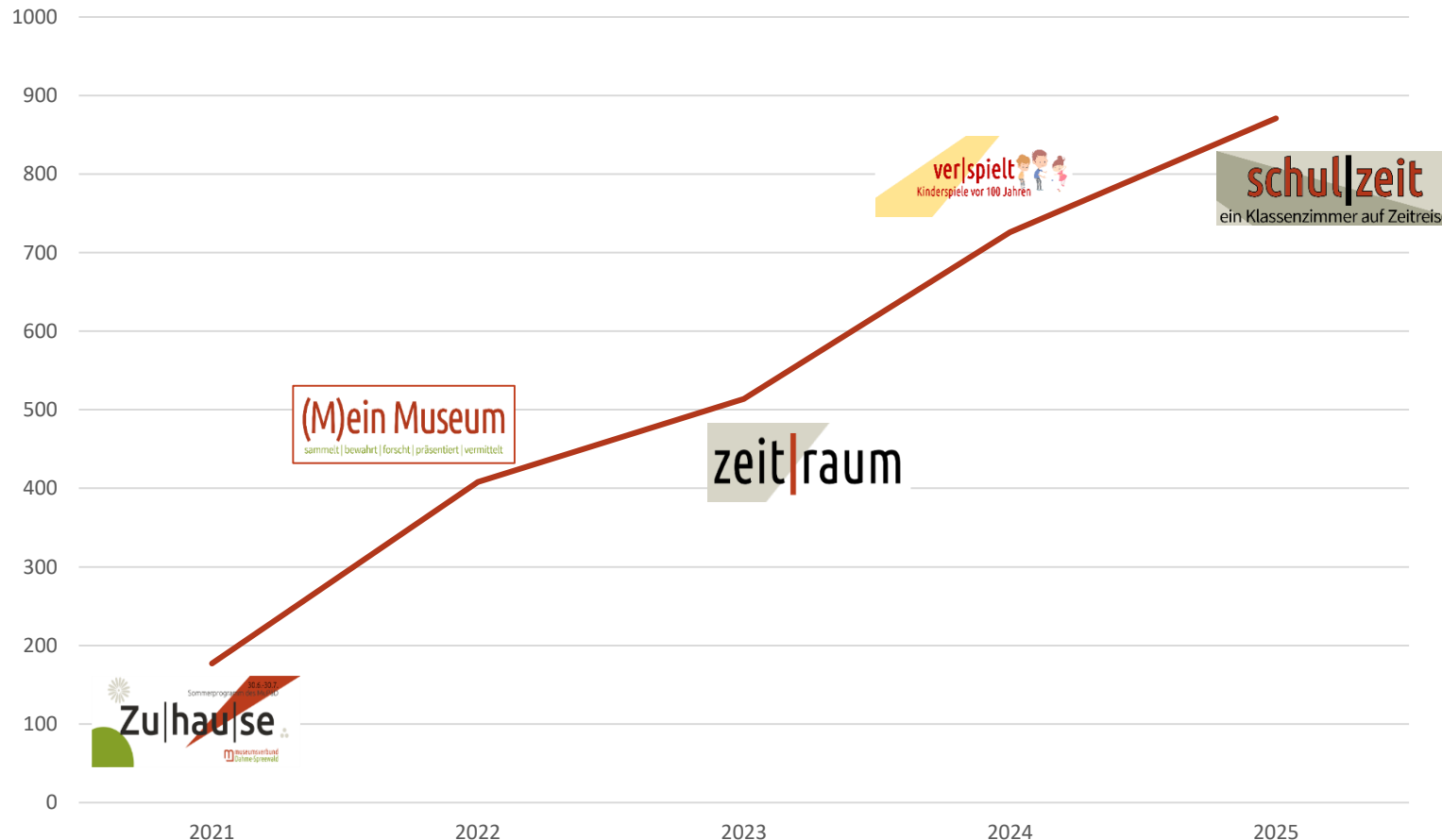
- Digital
- Teilnahme von mehreren Einrichtungen gleichzeitig



# Freude an Kultur



## Teilnehmerstatistik Sommerprogramm



- Ca. 870 Kinder und 36 Termine in 2025
- Jährlich steigende Anmeldungen
- Warteliste für die Herbstferien



# Vernetzung



## Regionalkonferenzen

- Zwei mal im Jahr
- Zum Teil externe Referent:innen
- Teilnehmer:innen aus unterschiedlichen Branchen
- Themenwünsche aus dem Verbund
- Raum für Austausch und Vernetzung



## Verbundprojekte

- Objektfotografie, Sammlungsdigitalisierung, Ausstellungsentwicklung
- 7 Museen aus LDS
- Digitale Ausstellung
- Kooperation mit dem Museumsverband Brandenburg

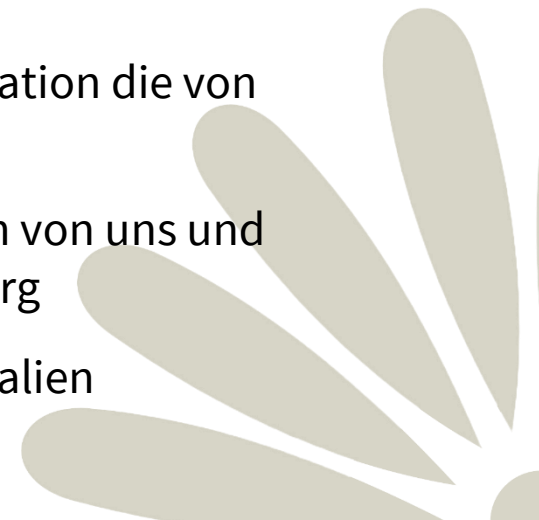
# Unterstützung

- Veranstaltungen / Museumsfeste
- Projekttag / -wochen in Schulen
- Gemeinsames Brainstorming
- Beratung
- Materialien



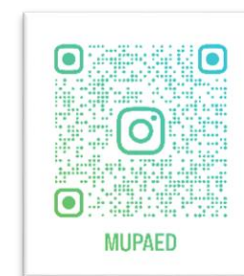
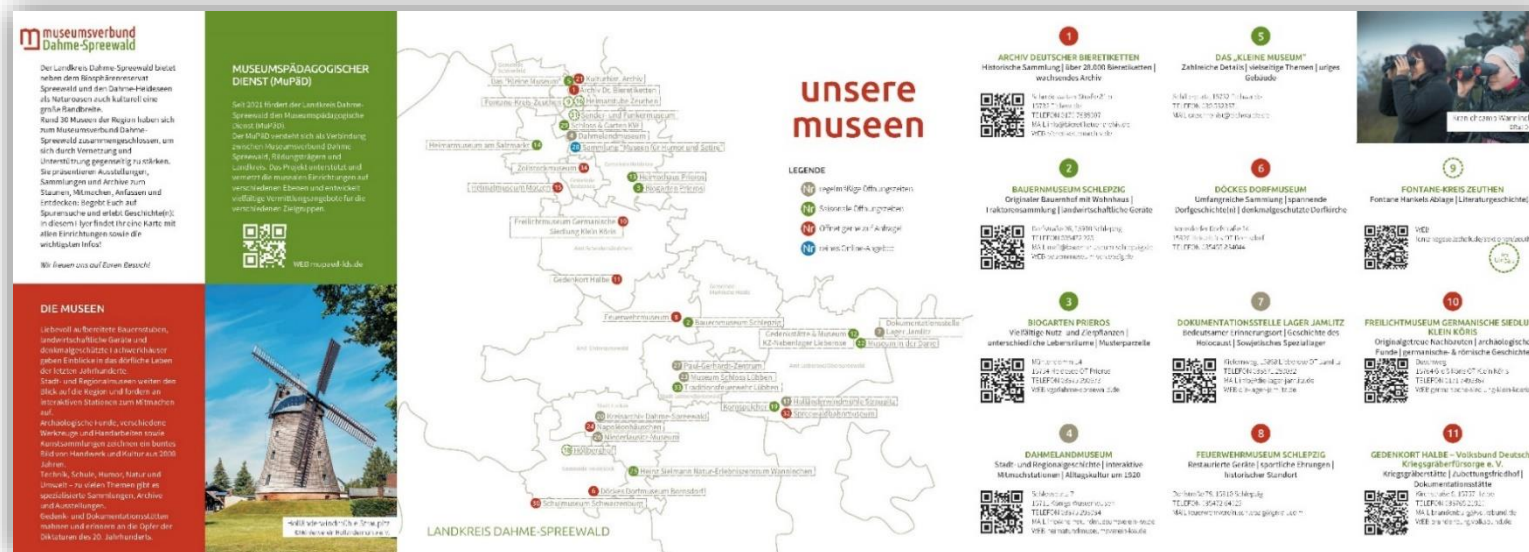
## Projektwoche „Reise in die Vergangenheit – Grundschule Schönwald

- Konzeptionelle Unterstützung: Station die von Lehrkräften betreut wird
- Personelle Unterstützung: Station von uns und dem Schulmuseum Schwarzenburg
- Finanzielle Unterstützung: Materialien



# Sichtbarkeit

## Öffentlichkeitsarbeit & Onlineauftritt



- Gemeinsamer Flyer
- Website
- Instagram
- Pressemeldungen
- Teilnahme an diversen Veranstaltungen

# Herausforderungen

- Viele unterschiedliche Museen
- Wenig Personal in den Museen / Kein (pädagogisches) Fachpersonal
- Wenig finanzielle Mittel
- Keine festen Öffnungszeiten
- Schlechte Anbindung an den ÖPNV
- Kontakte pflegen, Bedarfe ermitteln und Unwissenheit
- Unterschiedliche Vorstellung von der Unterstützung durch den MuPäd
- Viel Bürokratie für Organisation
- Befristete Stellen mit jährlichen Förderanträgen



# Fazit

## Wie kann Museumspädagogik im ländlichen Raum funktionieren ?

- Vernetzung für gemeinsame Projekte / Hilfe bei Objekten & Leihgaben
- Aktive Ansprache und Geduld
- Individuell auf Anfragen eingehen, kein Einheitskonzept
- Anbindung an den Lehrplan, für langfristige Kooperationen
- Infomaterial für Schulen, um Lehrer\*innen aufmerksam zu machen
- Formate mit wenig Personalbedarf
- Mobile Formate
- Wiederkehrende Formate für Museumsfeste



**Vielen Dank für Ihre  
Aufmerksamkeit.**

**Haben Sie Fragen oder Anregungen?**

**KONTAKT**

Museumspädagogischer Dienst LDS

[mupaed@luebben.de](mailto:mupaed@luebben.de)

03546 79-2409

**PROJEKTLEITUNG**

Anja Rasch

Leitung FB IV Zentrale Dienste, Stadt Lübben

[zentrale-dienste@luebben.de](mailto:zentrale-dienste@luebben.de)

03546 79-2400