

Die Dampfmaschine aus der ehemaligen Lederfabrik Breuninger in Schorndorf

Die Stadt Schorndorf sucht im Rahmen einer Entsammlung einen neuen Standort für eine historische Dampfmaschine aus der ehemaligen Lederfabrik Breuninger.

2001 übernahm die Stadt Schorndorf die Dampfmaschine aus der früheren Lederfabrik Breuninger. Es handelt sich um eine liegende Einzylinder-Gegendruck Heißdampfmaschine mit Ventilsteuerung, die 1920 von der Fa. Flottmann in Marktredwitz hergestellt wurde, und die bis ca. 1997 in der Lederfabrik in Betrieb war. Ergänzt wird die Dampfmaschine durch einen AEG-Drehstromsynchron-Generator mit angebaute Kupplung und Tyrill-Regler. Nach dem Ausbau in der Fabrik wurde die Dampfmaschine zunächst zwischengelagert, bis sie nach einer Restaurierung 2004 in der neuen Galerie für Technik aufgestellt wurde. An diesem Standort blieb sie bis zur Schließung der Galerie für Technik im Jahr 2016. Im Rahmen des Umbaus zum Science Center „Forscherfabrik“ wurde die Dampfmaschine abgebaut, fachgerecht konserviert und dokumentiert und im Depot des Stadtmuseums eingelagert.

Nach fast 10 Jahren Lagerung hat sich herauskristallisiert, dass ein erneuter Aufbau der Dampfmaschine an einem anderen museumsgeeigneten Platz durch die Stadt Schorndorf nicht umsetzbar ist – vor allem auch aus wirtschaftlichen Gründen. Die dauerhafte Lagerung der Dampfmaschine verursacht zudem laufende Kosten, da sie zerlegt eine relativ große Fläche beansprucht.

Das Stadtmuseum plant daher nun eine Entsammlung der historischen Dampfmaschine und des Generators. Eine solche Entsammlung erfolgt nach den Richtlinien des „Deutschen Museumsbundes“ und sieht die bundesweite Suche nach einem neuen Standort vor. Die Objekte können an ein geeignetes technisches Museum oder eine fachlich betreute Sammlung abgegeben werden. Vorrang haben dabei Museen in öffentlicher Trägerschaft. Ziel ist es, dieses bedeutende Industriezeugnis wieder für die Bevölkerung zugänglich zu machen.

Dampfmaschine – Angebot zur musealen Übernahme

Objektbezeichnung:

Liegende Einzylinder-Gegendruck Heißdampfmaschine mit Ventilsteuerung

Hersteller:

Firma Flottmann, erbaut in der Maschinenfabrik Marktredwitz um 1920

Technische Daten:

Leistung: 280-360 PS

Drehzahl: 140 U/ min

Maße (HxBxT): 4,00 m x 6,78 m x 2,10 m

Material: Gusseisen, Eisen, Stahl, Messing, Kupfer, Leder

Ergänzend vorhanden:

AEG-Drehstromsynchron-Generator mit angebaute Kupplung und Tyrill-Regler

Historischer Hintergrund und Provenienz der Dampfmaschine:

Die Dampfmaschine wurde um 1920 von der Lederfabrik Christian Breuninger in Schorndorf erworben und war dort bis in die 1990er Jahre im Einsatz. 2001 übernahm die Stadt Schorndorf die Maschine.

Im Jahr 2004 wurde sie restauriert und in der neu gegründeten Galerie für Technik in Schorndorf ausgestellt. Mit der Schließung der Galerie für Technik 2016 und der Umnutzung des Gebäudes hin zu einem Science Center wurde die Dampfmaschine erneut abgebaut, fachgerecht konserviert und in einem Museumsdepot eingelagert. In Schorndorf gibt es aktuell keine Perspektive, dass sie in einem öffentlichen Museum wiederaufgebaut wird.

Erhaltungszustand:

Die Maschine wurde beim Abbau durch einen Restaurator dokumentiert und befindet sich in einem gesicherten Zustand. Im Zuge der Ausstellungsvorbereitung in der Galerie für Technik wurden abgeplatzte Lackierungen behandelt, um den letzten Betriebszustand museal überzeugend darzustellen. Eine erneute Montage ist mit entsprechendem technischem Know-how möglich.

Angebot:

Das Objekt kann an ein geeignetes technisches Museum oder eine fachlich betreute Sammlung abgegeben werden. Ziel ist es, dieses bedeutende Industriezeugnis wieder öffentlich zugänglich zu machen.

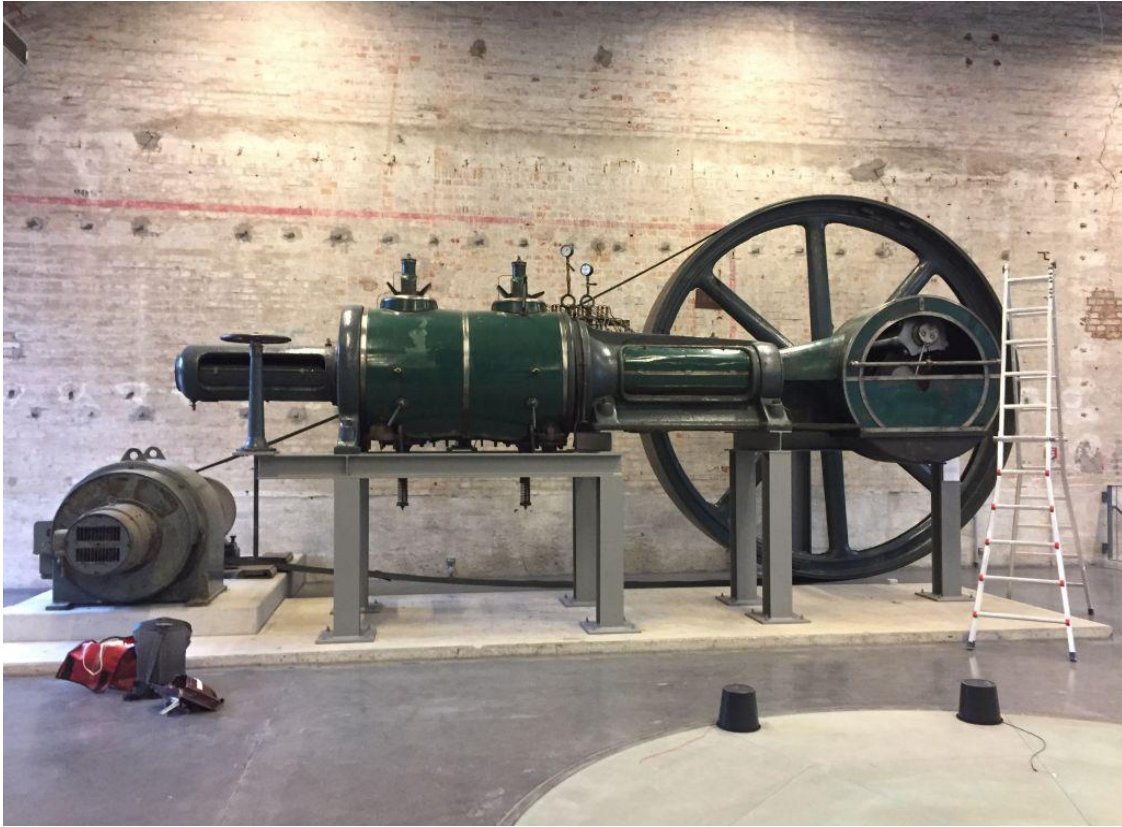
Kontakt:

Für weitere Informationen, Fotos, technische Details oder zur Abstimmung einer möglichen Übernahme steht Ihnen gern zur Verfügung:

Stadtmuseum Schorndorf

Nathalie Riegert

Tel.: 07181/6021031, Email: nathalie.riegert@schorndorf.de



Dampfmaschine, frontal



Dampfmaschine, Palettenordnung



Dampfmaschine eingelagert im Depot.